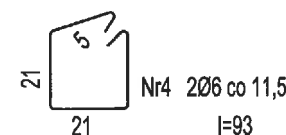
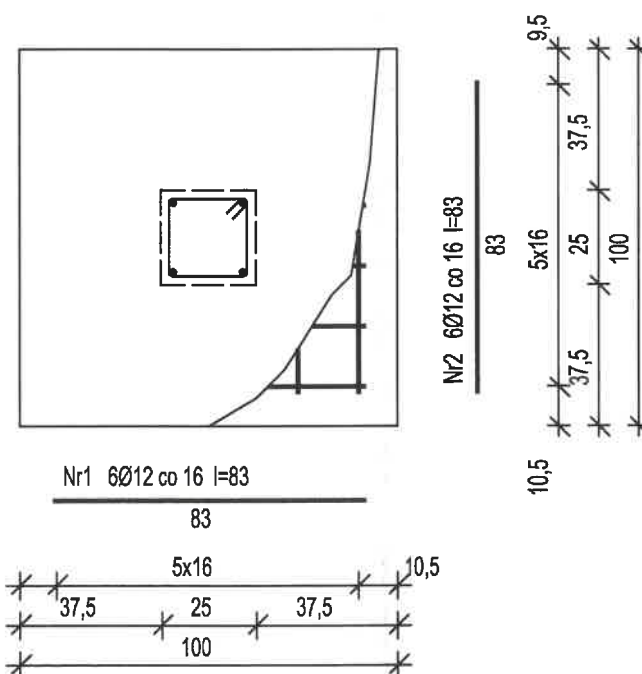
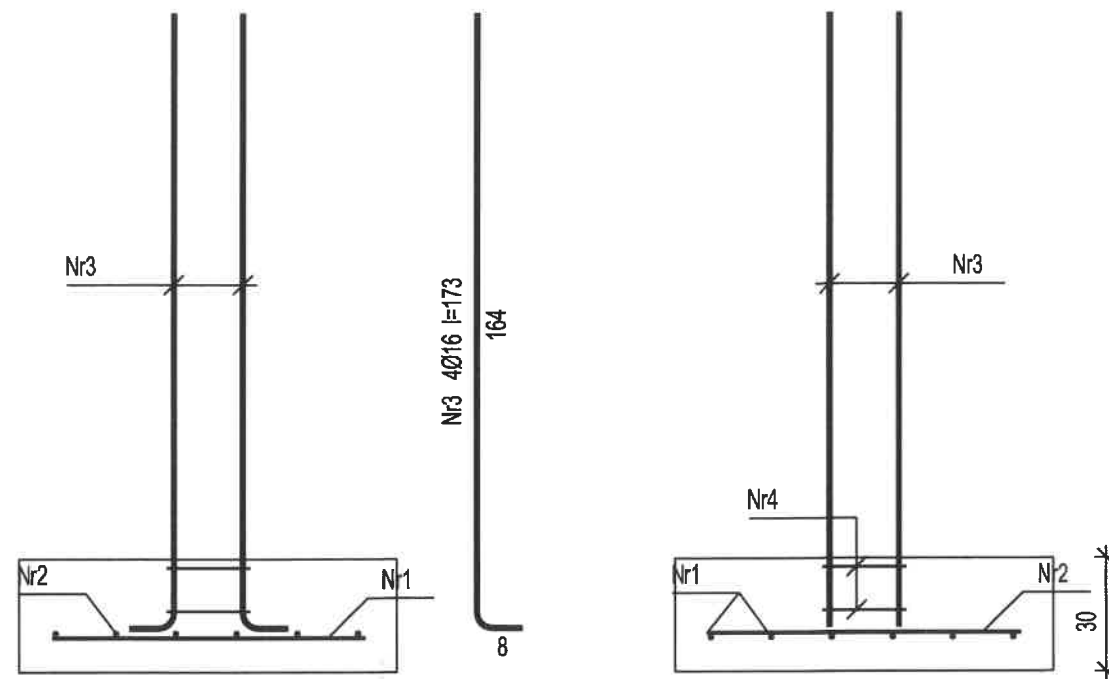


KONSTRUKCJA
STOPY FUNDAMENTOWEJ FB-1
skala 1:20



Beton	B25	(C20/25)
Stal	St0S-b	
	RB500	
Otulina	85 mm	

Wykaz zbrojenia

Nr	Średnica [mm]	Długość [cm]	Liczba	Długość ogólna [m]		
				St0S-b	RB500	
1	12	83	6		4,98	
2	12	83	6		4,98	
3	16	173	4			6,92
4	6	93	2	1,86		
Długość ogólna wg średnic				[m]	1,9	10,0
Masa 1mb pręta				[kg/mb]	0,222	0,888
Masa prętów wg średnic				[kg]	0,4	8,9
Masa prętów wg gatunków stali				[kg]	0,4	19,9
Masa całkowita				[kg]		21

KONSTRUKCJA STOPY FUNDAMENTOWEJ FB-1		skala: 1:100
BRANZA	KONSTRUKCYJNO-BUDOWLANA	data: 20-03-2022
OBIEKT	BUDYNEK BIUROWY Z CZ. GOSPODARCZĄ	
ADRES BUDOWY	działki: nr 387/19, obr. 0001 Bartel Wielki, jedn.: Kaliska 221305_2 oraz 387/13 obr. 0008 Kaliska, jedn.: Kaliska 221305_2	
PROJEKTOWAŁ	mgr inż. Daniel Gromek uprawnienia bez ograniczeń specjalność konstrukcyjno-budowlana nr ewid.: POM/0121/POOK/10	podpis
SPRAWDZIŁ	mgr inż. Andrzej Domeracki uprawnienia bez ograniczeń specjalność konstrukcyjno-budowlana nr ewid.: POM/0081/POOK/04	podpis
DEBEX ZAKŁAD USŁUG DOKUMENTACYJNYCH BUDOWNICTWA		K8